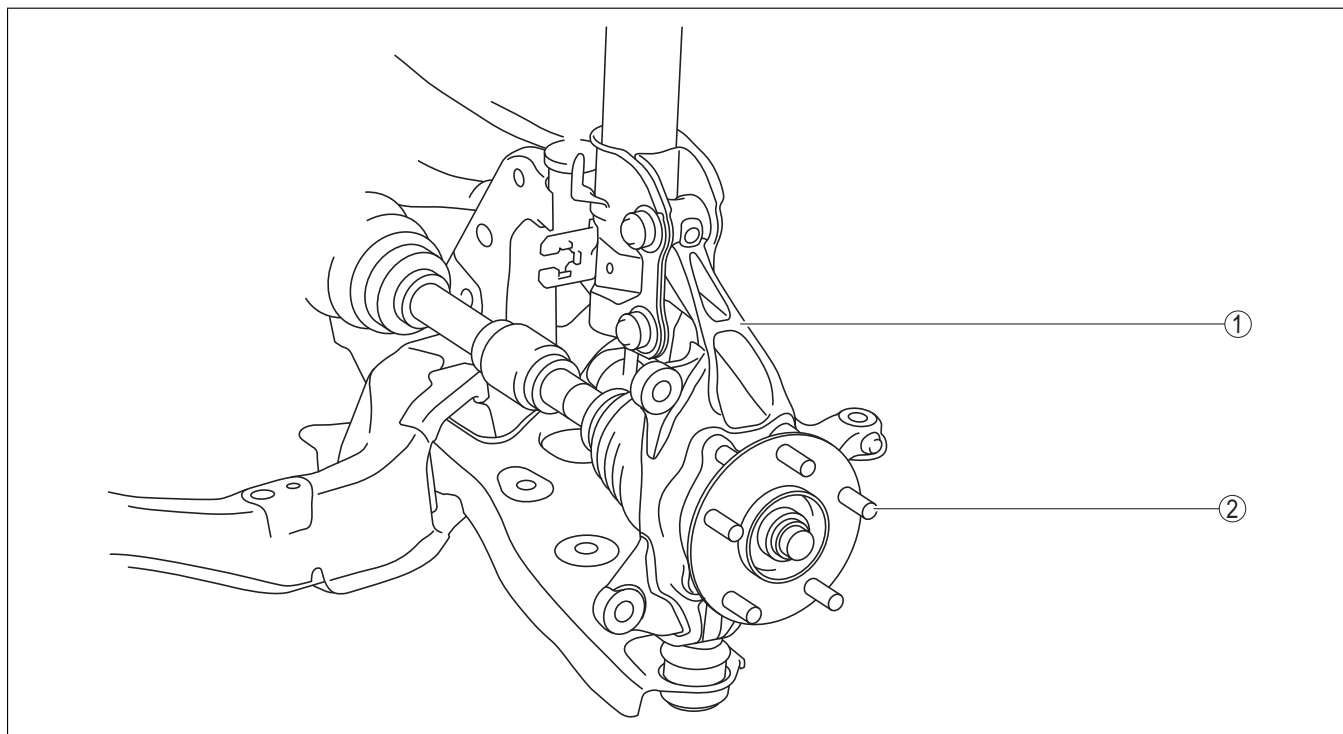


## 前桥位置索引图

id031100800100



ac5wzw00002552

- |   |   |
|---|---|
| 1 | 轮毂，转向节<br>(参见轮毂和转向节的检查。)<br>(参见轮毂和转向节的拆卸/安装。) |
|---|---|

- |   |                       |
|---|-----------------------|
| 2 | 轮毂螺栓<br>(参见前轮毂螺栓的更换。) |
|---|-----------------------|

## 轮毂和转向节的检查

id031100800300

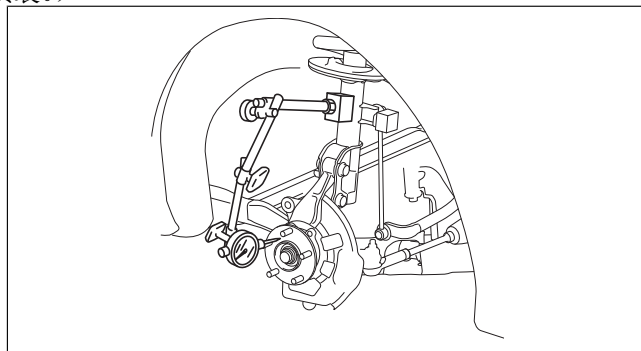
### 车轮轴承间隙过大的检查

1. 拆下车轮和轮胎。（参见车轮与轮胎的拆卸/安装。）
2. 拆下制动钳组件和制动盘。（参见轮毂和转向节的拆卸/安装。）
3. 按照图中所示安装磁性底座和千分表, 并且测量车轮轴承轴向过大的间隙。

### 前轮轴承最大间隙

0.05 mm {0.002 in}

- 如果超过规定的最大值, 应更换轮毂轴承。（参见轮毂和转向节的拆卸/安装。）



ac5wzw00002553

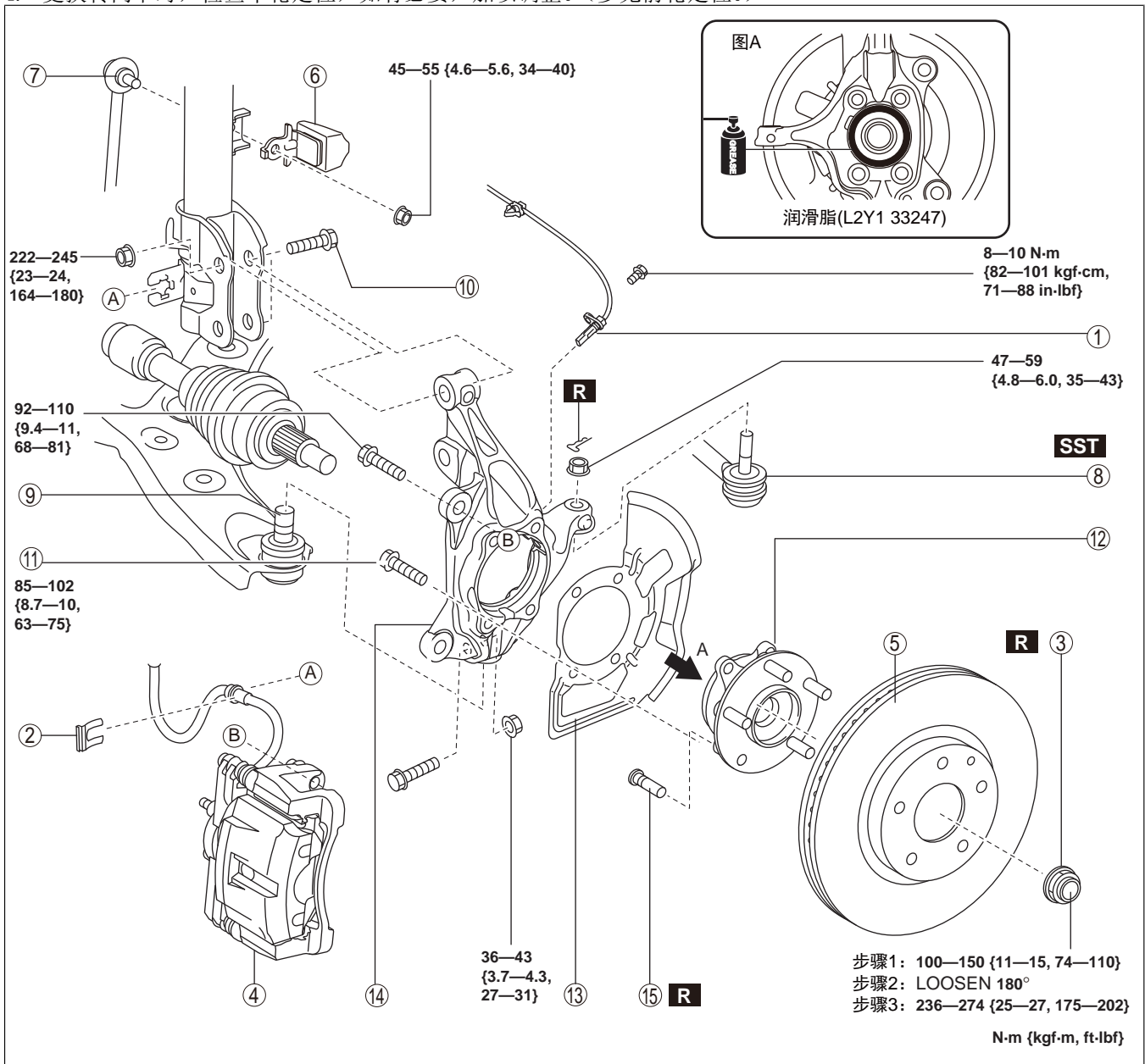
# 轮毂和转向节的拆卸/安装

id031100800400

## 注意

- 如果执行下列步骤时错误地拉动前 ABS 轮速传感器线束，则可能会导致线束出现开路。进行维修前，断开前 ABS 轮速传感器并将其放到一旁，以确保操作过程中不会错误拉动线束。

- 拆下车轮和轮胎。（参见车轮与轮胎的拆卸/安装。）
- 按表中所示的顺序进行拆卸。
- 按照与拆卸相反的顺序进行安装。
- 更换转向节时，检查车轮定位，如有必要，加以调整。（参见前轮定位。）



am6zzw00014700

1	前 ABS 轮速传感器
2	制动软管卡箍
3	锁紧螺母 (参见锁紧螺母的拆卸说明。) (参见锁紧螺母的安装说明。)
4	制动钳部件 (参见制动钳的拆卸说明。)
5	制动盘
6	动态阻尼器
7	稳定控制杆（上侧）

8	横拉杆端头 (参见前横梁的拆卸/安装。)
9	前下臂球头 (参见前下臂的拆卸/安装。)
10	前减震器螺栓 (参见前减震器螺栓的安装说明。)
11	螺栓(轮毂)
12	轮毂 (参见轮毂的安装说明。)
13	防尘罩
14	转向节

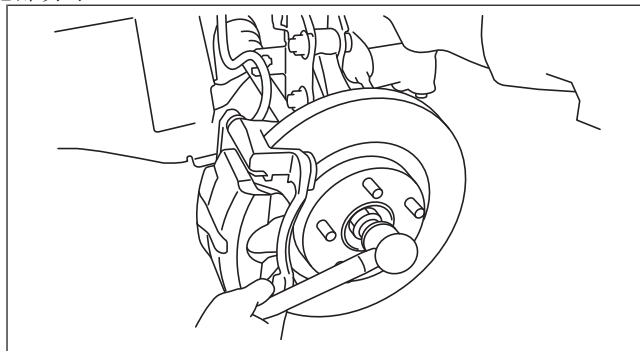
15	轮毂螺栓 (参见轮毂螺栓的拆卸说明。) (参见轮毂螺栓的安装说明。)
----	--

## 锁紧螺母的拆卸说明

### 注意

- 拆卸锁紧螺母时，应手动拆卸，不能使用电动或气动工具。否则可能造成锁紧螺母卡死。
- 拆卸锁紧螺母时，切勿从地面向车桥施力。否则有可能损坏轮毂。

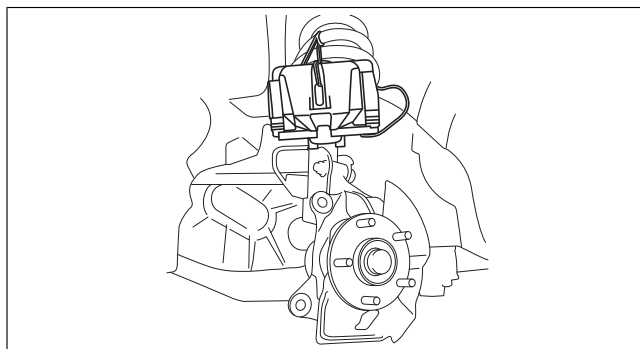
- 踩下制动踏板，拆下锁紧螺母。
- 将一个备用螺母安装到驱动轴上，这样螺母与驱动轴的尾部齐平。
- 用铜锤轻敲螺母，以便松开前轮毂上的驱动轴。
- 将传动轴从轮毂中分开。



ac5wzw00002555

## 制动钳的拆卸说明

- 将制动钳组件从转向节上拆下，并且用缆绳将其悬在不产生障碍的地方。



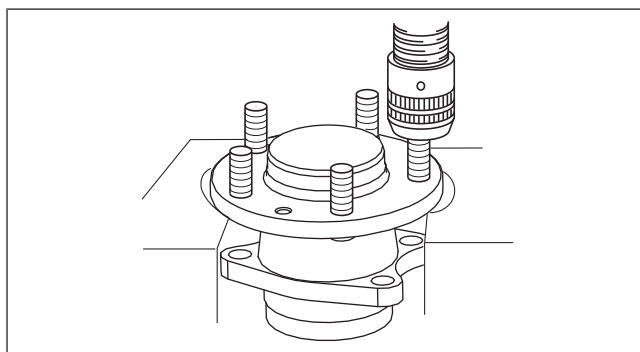
ac5wzw00002556

## 轮毂螺栓的拆卸说明

### 说明

- 除了更换之外，一般情况下不需要拆下轮毂螺栓。

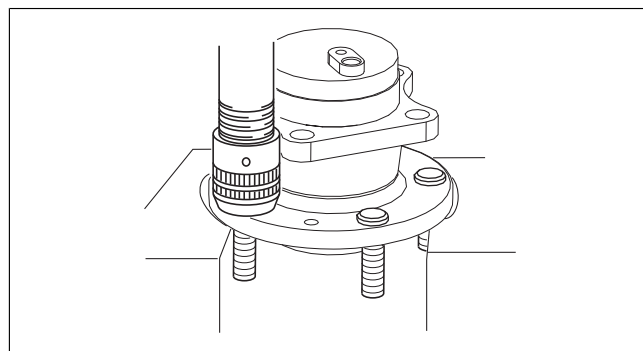
- 用压具拆下轮毂螺栓。



ac5wzw00002557

## 轮毂螺栓的安装说明

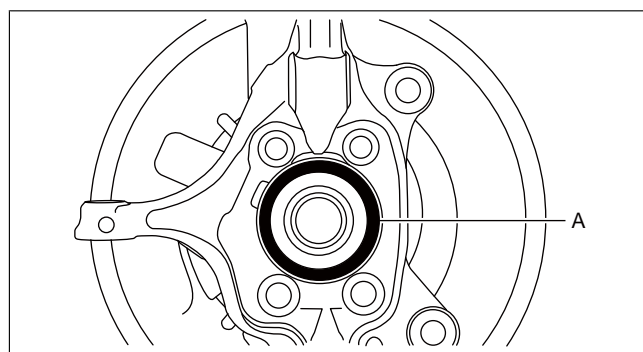
1. 用压具安装新的轮毂螺栓。



ac5wzw00002558

## 轮毂的安装说明

1. 在车轮轴承内座圈与传动轴接触面（图示中的 A 区域）上涂抹润滑脂 (L2Y1 33247)。



ac5wzw00002559

## 前减震器螺栓的安装说明

1. 将转向节安装到前减震器上，从如下所示的方向插入螺栓，然后拧紧到规定的扭矩。
  - 车辆右侧：从车前插入螺栓。
  - 车辆左侧：从车后插入螺栓。

## 锁紧螺母的安装说明

### 注意

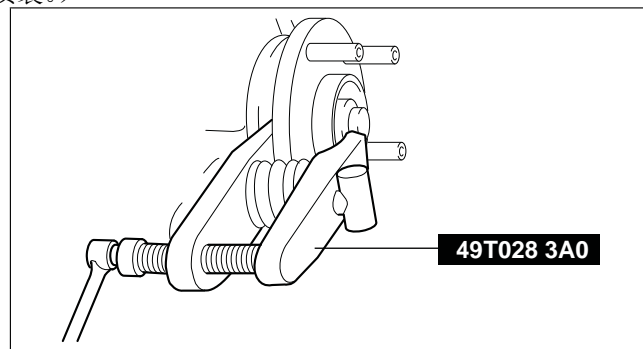
- 安装锁紧螺母时，应手动安装，不能使用电动或气动工具。否则可能造成锁紧螺母卡死、轮毂的拧紧力降低，从而导致过大的游隙或异常噪音。
- 安装锁紧螺母时，切勿从地面向车桥施力。否则有可能损坏轮毂。

1. 如果传动轴螺纹区域有灰尘或油脂，请用布将其擦掉。
2. 踩下制动踏板并使用以下程序拧紧锁紧螺母。
  - (1) 将锁紧螺母拧紧至  $100-150 \text{ N}\cdot\text{m}$  {11-15 kgf·m, 74-110 ft·lbf} 扭矩。
  - (2) 将锁紧螺母拧松  $180^\circ$ 。
  - (3) 将锁紧螺母拧紧至  $236-274 \text{ N}\cdot\text{m}$  {25-27 kgf·m, 175-202 ft·lbf} 扭矩。

## 前轮毂螺栓的更换

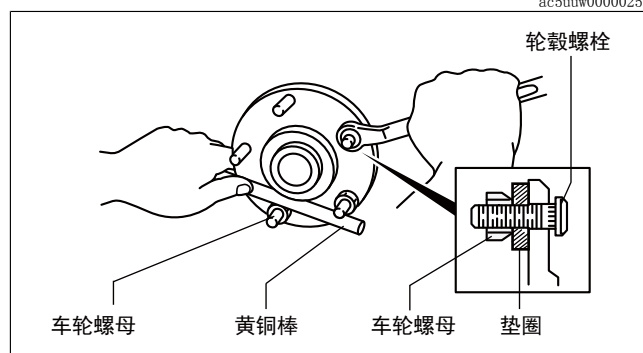
id031100800200

1. 拆下车轮和轮胎。（参见车轮与轮胎的拆卸/安装。）
2. 拆下制动钳组件和制动盘。（参见轮毂和转向节的拆卸/安装。）
3. 如图中所示，用 **SST** 拆下轮毂螺栓。
4. 在轮毂中安置新轮毂螺栓。



ac5uuw00000254

5. 在轮毂上安装一个尺寸合适的垫圈并按图所示拧紧螺母以安装轮毂。



am3uuw00006182